

ملحوظة : أجب عن جميع الأسئلة الآتية وعددها ( ٦ ) علماً بأن عدد الصفحات ( ٤ ) .

### السؤال الأول : ( ١٥ علامة )

يتكون هذا السؤال من عشر فقرات من نوع الاختيار من متعدد، لكل فقرة أربع إجابات واحدة فقط صحيحة، انقل إلى دفتر إجابتك رقم الفقرة ورمز الإجابة الصحيحة لها.

١. الاقتران المكتبي الذي يعطي القيمة المطلقة للمتغير X بلغة بيسك هو :

- |  |  |   |   |
|--|--|---|---|
| ٢. يمثل الصف في برمجية أكسس Access :   | ٣. ناتج التعبير المنطقي $8 > 3^2$  | ٤. ناتج التعبير الحسابي $(2*3) - 2^{(4/2)}$           | ٥. تقاطع العمود مع الصف في البيانات المجدولة Excel يسمى : |
| (أ) حقل  | (أ) صحيح   | (أ) ٣٢  | (أ) حقل   |
| (ب) سجل  | (ب) خطأ  | (ب) ١٦  | (ب) سجل   |
| (ج) قاعدة بيانات   | (ج) قيمة سالبة   | (ج) ٢   | (ج) خلية  |
| (د) ملف  | (د) ٩  | (د) ٤   | (د) جدول  |
| ٦. المواد الأولية التي تتكون من أحرف أبجدية أو رقمية أو رموز خاصة أو منها جميعاً تسمى :      | ٧. المكان الذي تظهر فيه دائماً محتويات الخلية النشطة في جدول Excel يسمى شريط : | ٨. أحد التالية يصلح لأن يكون عنواناً لبريد إلكتروني : | ٩. رمز للمواقع الحكومية على شبكة الإنترنت بالرمز :        |
| (أ) المعلومات  | (أ) المعادلات  | (أ) abc@hotmail.com                                   | (أ) .com  |
| (ب) البيانات   | (ب) الحالة   | (ب) www.abc.com                                       | (ب) .net  |
| (ج) المعالجة   | (ج) النواحي  | (ج) moe.gov.jo  | (ج) .edu  |
| (د) النظام   | (د) الأدوات  | (د) abc.gov   | (د) .gov  |
| ١٠. أداة الربط التي تستخدم لتحقيق أحد الشروط في عملية التصفية في برمجية أكسس ( Access ) هي : |  |   |   |
| (أ) أو   | (ب) و  | (ج) يساوي   | (د) لا يساوي  |

### السؤال الثاني : ( ١٧ علامة )

أ. حدد نوع البطاقة الممغنطة في كل من مجالات الاستخدام الآتية : ( ٣ علامات )

١- البطاقة التي تصدرها البنوك وتسمح لحاملها تسديد مشترياته من خلال السحب على حسابه الجاري في البنك مباشرة هي :

٢- البطاقة التي تتيح للمستهلك الشراء على الحساب، والتسديد لاحقاً، ولا تتضمن خط ائتمان دوار، ولا يتحمل المستهلك جراء ذلك أية فوائد هي :

٣- البطاقة التي تمنح المستهلك قرضاً يستطيع استعماله لشراء مستلزماته ثم التسديد لاحقاً وتسمح له بتدوير جزء من المبلغ المقترض أو كله إلى الشهر التالي ويترتب عليه دفع الفائدة هي :

## الصفحة الثانية

ب. أذكر أربعة عناصر يتكون منها النظام الحاسوبي.

(٤ علامات)

ج. عرف كلاً مما يأتي: فيروسات الحاسوب، النص المترابط HyperText، البرنامج المصدري.

(٦ علامات)

د. القائمة (أ) تمثل مجموعة من التعريفات، والقائمة (ب) تمثل مجموعة من المفاهيم والمصطلحات.

المطلوب : انقل إلى دفتر إجابتك رقم التعريف من القائمة (أ) وضع بجانبه رمز المصطلح أو المفهوم الخاص

(٤ علامات)

بالتعريف الصحيح من القائمة (ب) :

القائمة (أ)

القائمة (ب)

|                                  |
|----------------------------------|
| أ- الشبكة الواسعة WAN            |
| ب- الشبكة التناظرية Peer_to_Peer |
| ج- البريد الإلكتروني E-Mail      |
| د - خادم الشبكة Server           |
| هـ- متصفح الإنترنت Web Browser   |

|  |
|--|
| ١- هي الشبكات التي تغطي مساحات كبيرة كمساحة دولة أو قارة أو الكرة الأرضية                                    |
| ٢- شبكة مكونة من جهازي حاسوب فقط مرتبطين عبر خط اتصال مباشر لنقل المعلومات بينهما.                           |
| ٣- يعرض محتويات الموقع على الشبكة من نصوص وخلفيات وتستطيع من خلاله الإطلاع على الصفحات المختلفة.             |
| ٤- يتيح وسيلة سريعة ومجانية لتبادل الرسائل الإلكترونية بين مستخدمي الإنترنت وهو من الخدمات الشائعة للإنترنت. |

## السؤال الثالث : (١٢ علامة)

أ) الجدول الآتي يحتوي في العمود الثاني على مجموعة من المتغيرات والثوابت كتبت بصيغة غير صحيحة في لغة بيسك،

(٨ علامات)

انقل الجدول إلى دفتر إجابتك ثم أجب عما يلي :

١ - اكتب في العمود الثالث سبب الخطأ في المتغيرات و الثوابت الواردة في العمود الثاني.

٢- اكتب في العمود الرابع الصياغة الصحيحة للمتغيرات والثوابت لتصبح مقبولة بلغة بيسك .

| نوع        | المتغير أو الثابت | سبب الخطأ | الصياغة الصحيحة |
|------------|-------------------|-----------|-----------------|
| متغير عددي | 4X2y              |           |                 |
| متغير رمزي | Y@g4              |           |                 |
| ثابت عددي  | a26               |           |                 |
| ثابت رمزي  | "Jordan"          |           |                 |

ب- اكتب التعابير الحسابية التالية بلغة بيسك :

(علامتان)

$$\frac{a}{b} - \frac{c+d}{e} \quad -2$$

$$X + \frac{Y^2}{2W} \quad -1$$

(علامتان)

$$1) \quad 2*b-(a^b)/2+3$$

$$2) \quad a*b/b^2+1$$

ج- ما قيمة التعابير الحسابية التالية إذا علمت أن  $b=2$  ،  $a=4$

الصفحة الثالثة

السؤال الرابع : ( ١٢ علامة )

- ١- أكتب برنامجاً بلغة بيسك لطباعة كلمة "JORDAN" عشر مرات مستخدماً جملة الدوران (علامتان)
- ٢- اكتب برنامجاً لطباعة خمسة أرقام عشوائية بين ٠ و ١٠ . (٤ علامات)
- ٣- اكتب برنامجاً بلغة بيسك يقوم بإدخال الراتب الشهري لموظف ويحسب الضريبة السنوية المترتبة عليه، علماً بأنه يدفع ضريبة سنوية مقدارها ١٥% من دخله السنوي إذا كان دخله السنوي أقل من ٧٠٠٠ دينار، ويدفع ضريبة مقدارها ٢٥% من دخله السنوي إذا كان يحصل على ٧٠٠٠ دينار أو أكثر ثم يقوم بطباعة الدخل السنوي والضريبة المحسوبة. (٦ علامات)

السؤال الخامس : ( ٢٢ علامة )

تستخدم مدرستك برمجية اكسل لتنظيم حسابات المقصف المدرسي وبيان المبيعات بالدينار، اعتماداً على البيانات الظاهرة في الشكل أجب عما يأتي :

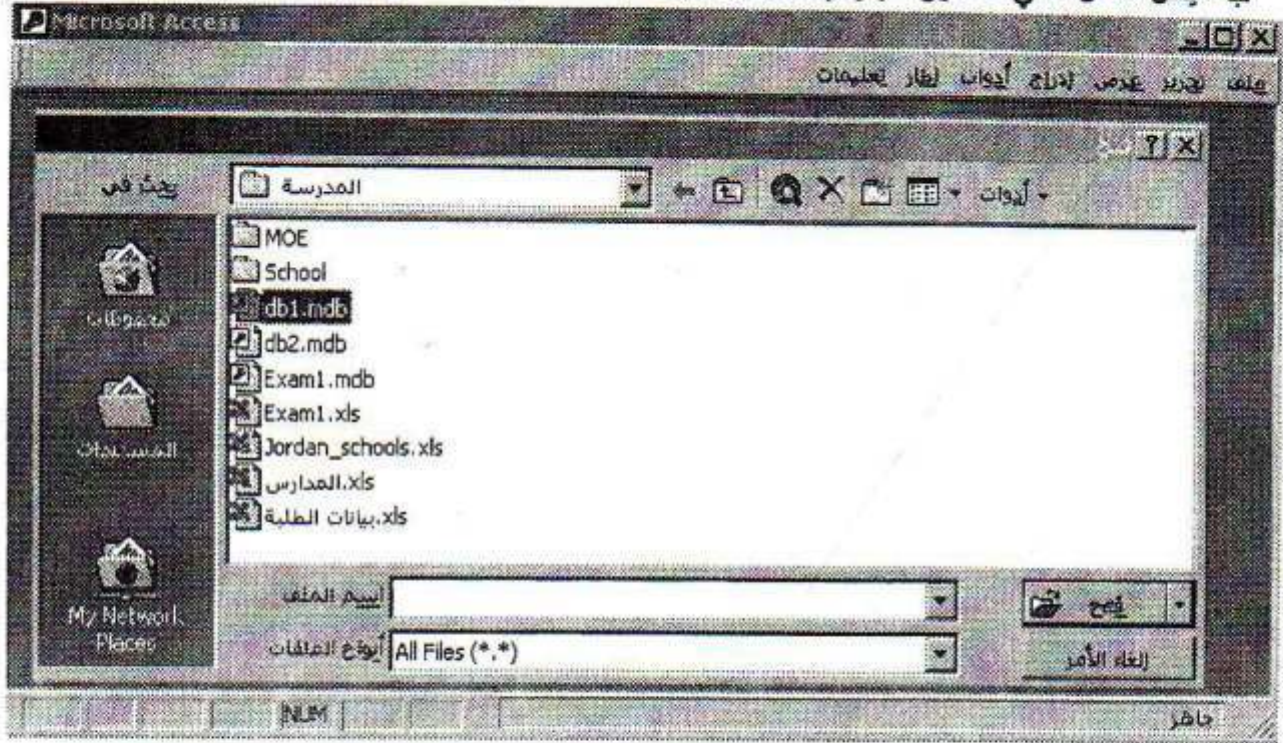
| السلعة      | الكمية | الثمن | الربح |
|-------------|--------|-------|-------|
| ١ ساندويشات | ١٠٠    | ١.٠٠  | ٩.٨٠  |
| ٢ بسكويت    | ٢٠     | ٢.٠٠  | ٢.٦٠  |
| ٣ عصير      | ٤٠     | ١.٤٠  | ٢.٣٠  |
| ٤ أقلام     | ٣٦     | ١.٢٠  | ٢.٣٠  |

- ١- اكتب المعادلة اللازمة لإيجاد مجموع قيمة مبيعات المدرسة من الساندويشات. (علامتان)
- ٢- أذكر أربعة أنواع من أنواع الرسم البياني التي توفرها برمجية اكسل. (علامتان)
- ٣- اكتب المعادلة اللازمة لإيجاد أكبر عدد تم بيعه من العصير خلال أيام الأسبوع الواردة في الجدول . (علامتان)
- ٤- اكتب الخطوات اللازمة لترتيب مبيعات يوم الأثنين تصاعدياً. (علامتان)
- ٥- اكتب ناتج تنفيذ المعادلات الآتية: (٤ علامات)
  - = B2+C4-E5
  - = Average(B3:E3)
- ٦- اكتب الخطوات اللازمة لحفظ الملف باسم "مبيعات المقصف المدرسي" على قرص مرن. (٤ علامات)
- ٧- انقل إلى دفتر إجابتك رقم الأيقونة الواردة في الجدول الآتي واكتب وظيفة كل منها : (٦ علامات)

| الرقم    | ١ | ٢ | ٣ | ٤ | ٥ | ٦ |
|----------|---|---|---|---|---|---|
| الأيقونة |   |   |   |   |   |   |
| الوظيفة  |   |   |   |   |   |   |

السؤال السادس : ( ٢٢ علامة )

- ١- أذكر أربعة أنواع لبيانات الحقول المستخدمة في قاعدة البيانات Access، وأعط مثلاً على كل منها. (٨ علامات)  
 ب- يمثل الشكل الآتي صندوق حوار لإحدى البرمجيات، إعتماًداً على هذا الشكل أجب عما يليه: (٧ علامات)



- ١- ما العملية التي يحاول الطالب تنفيذها ؟  
 ٢- ما هو اسم المجلد الذي يريد الطالب إجراء العملية فيه؟  
 ٣- ما المفتاح الذي يتمكن الطالب من خلاله التنقل بين خانات هذا الصندوق؟  
 ٤- كم عدد الملفات المحفوظة مسبقاً لهذه البرمجية ؟  
 ٥- وضح كيف يستطيع الطالب التراجع عن إكمال تنفيذ هذه العملية ؟  
 ٦- ما هي وظيفة الأيقونة  والتي وردت في الشكل أعلاه ؟  
 ٧- ما العملية التي يريد الطالب القيام بها إذا استخدم الأيقونة  ؟

ج) تأمل الشكل الآتي، ثم أكتب على دفترك أرقام الأسهم التي تدل على الأجزاء الآتية :

(عدد السجلات الكلية ، السجل الفعال ، مكان إدخال السجل الجديد ، زر النقل إلى السجل التالي ، زر النقل إلى

السجل السابق ، زر النقل إلى السجل الأخير ) (٧ علامات)

| العاصمة | عدد السكان | المساحة | الموقع عالمياً  |
|---------|------------|---------|---|
| عمان    | 5000000    | 192     | تقع الأردن في قلب الدول العربية                       |
| دمشق    | 40000000   | 250     | تقع الجمهورية العربية السورية شمال الأردن وجنوب تركيا |
| بغداد   | 35000000   | 320     | المرق بلاد الرافدين وتقع شمال شرق الأردن              |
|         | 0          | 0       |   |

1 ← (row 1)  
 2 ← (row 2)  
 3 ← (row 4)  
 4 ← (row 5)

10 ↑ (row 1)  
 9 ↑ (row 2)  
 8 ↑ (row 3)  
 7 ↑ (row 4)  
 6 ↑ (row 5)  
 5 ↑ (row 6)